



TECHNOFI aide les entrepreneurs à accéder à des financements qui répondent à leurs ambitions de développement et croissance par l'innovation

- ✓ Vous êtes une jeune pousse ou une PME
- ✓ Vous portez un projet innovant qui contribue au développement durable
- ✓ Vous avez besoin de financements pour développer et commercialiser cette éco-innovation
- ✓ Votre horizon : c'est désormais l'Europe

- ➔ TECHNOFI vous assiste dans l'analyse et l'optimisation de votre modèle d'affaires
- ➔ TECHNOFI vous aide à appréhender les barrières réglementaires qui peuvent freiner l'accès aux marchés
- ➔ TECHNOFI vous supporte dans la recherche de financements adaptés à vos ambitions de croissance

Manager des projets d'innovations dans des chaînes de valeur fortement réglementées



Bâtiments et Quartiers durables

TECHNOFI aide ses clients à concevoir, planifier, construire et opérer des quartiers plus durables. TECHNOFI propose des

outils pour valider la cohérence et l'ambition de modèles économiques nouveaux nécessaires à de telles opérations.



Fabrication Durable TECHNOFI aide ses clients à concevoir, implémenter, et surveiller des chaînes de fabrication, afin qu'elles restent efficaces dans l'utilisation des ressources de base

nécessaires pour fabriquer ces produits (à coût et impact environnemental optimal sur leur durée de vie).



Electricité bas carbone

TECHNOFI aide ses clients à préparer, valider et manager leurs développements innovants afin de relever les défis de la transition énergétique au niveau européen :

production d'électricité renouvelable, réseaux électriques intelligents, stockage d'électricité et nouveaux modèles de consommation d'énergie.



TECHNOFI accompagne d'autres clients actifs dans des chaînes de valeur fortement réglementées (santé, transport propre, matériaux bio-sourcés, traitement des eaux usées) afin que leurs

équipes de développement puissent apporter et commercialiser des idées novatrices sur ces marchés

Nous contacter

📍 : ATLANTIS 2 - 55 Allée Pierre ZILLER – BP22 - 06901 Sophia Antipolis Cedex (France)

☎ : +33 4 93 65 34 44 – 📠 : +33 4 93 65 27 16

✉ : technofi@symple.tm.fr – www.symple.eu

INNEON, le réseau européen de financement de l'éco-innovation

- ➔ *Comment valoriser votre entreprise grâce à des offres éco-innovantes ?*
- ➔ *Comment structurer un plan d'affaires pour rendre votre offre éco innovante unique ?*
- ➔ *Comment identifier les investissements les mieux adaptés à vos perspectives de développement et de croissance en Europe ? au-delà ?*
- ➔ *Avec quels investisseurs conclure des accords solides de financement à court, moyen et long terme ?*

TECHNOFI : un partenaire du réseau européen INNEON

- ➔ **TECHNOFI vous aide à adapter votre projet aux critères de sélection d'investisseurs, tout en renforçant les perspectives de croissance issues d'une économie plus durable :**
 - ✓ **Management** : s'appuyer sur une équipe dans la durée
 - ✓ **Modèle économique** : proposer une offre unique éco-innovante valorisant la durabilité de la solution proposée
 - ✓ **Compréhension des solutions technologiques et de leurs usages** : valoriser au mieux votre valeur ajoutée unique
 - ✓ **Marché et concurrence** : analyser les marchés cibles, vos groupes de clients, vos concurrents principaux et positionner une offre unique
 - ✓ **Besoins de financement** : dimensionner les besoins et conclure des contrats de financement cohérents avec la croissance envisagée
- ➔ **TECHNOFI vous guide vers des investisseurs qui souhaitent accompagner votre développement de produits, procédés ou services éco-innovants :**
 - ✓ La plateforme web « Euroquity » en partenariat avec BPI et KfW
 - ✓ Des réseaux d'investisseurs européens allant du « crowd funding » au « capital développement »
 - ✓ Les fonds publics français et européens de soutien à la transition énergétique
- ➔ **TECHNOFI vous conforte dans la dimension européenne de votre croissance :**
 - ✓ Un partenariat avec des expertises complémentaires à l'échelle européenne pour bénéficier de contextes réglementaires avantageux d'autres pays de l'Europe des 28
 - ✓ Un plan d'affaires ajusté aux réalités de ce marché unique européen
- ➔ **TECHNOFI vous aide à finaliser un portefeuille de financements pour accompagner vos ambitions de croissance :**
 - ✓ Sources de financement de la R&D d'adaptation
 - ✓ Optimisation fiscale



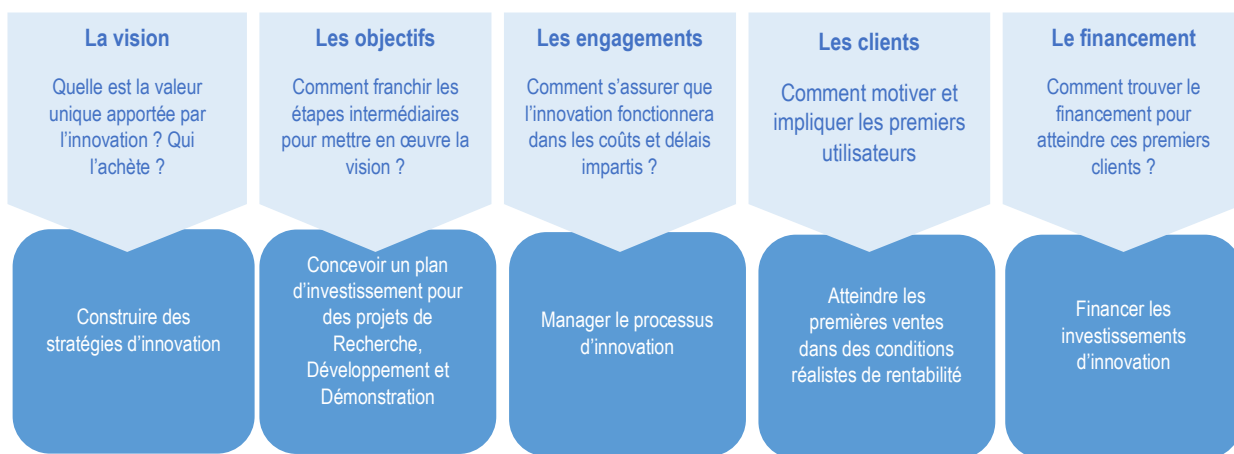
Notre Mission :

s'appuyer sur une innovation ouverte pour rendre des plans d'affaires plus robustes et résilients

Nos valeurs

- ➔ **Initiative** : promouvoir l'initiative au sein d'équipes multidisciplinaires afin de développer produits, services, organisations ou modèles commerciaux innovants
- ➔ **Convergence** : faire converger ces équipes autour d'ambitions de croissance partagées
- ➔ **Communication** : expliquer pour transformer les initiatives en innovations
- ➔ **Engagement** : respecter les objectifs de nos clients, leurs délais et leurs contraintes.

Au service du cycle de l'innovation



Parmi ceux qui nous font confiance pour le financement de leurs innovations

Bâtiments et quartiers durables : ACCIONA ; FFB

Electricité bas carbone : 50 HERTZ TRANSMISSION ; AMPRION ; ELIA ; ENEL DISTRIBUTION ; ERDF ; GDF SUEZ ; RED ELECTRICA DE ESPANA ; RTE ; SAFT ; TENNET ; TRACTEBEL

Fabrication durable : ASTRON FIAMM ; SONIMAT ; SONATS

Autres chaînes de valeur fortement règlementées : GENE SIGNAL ; NOVELTIS ; SPACEBEL ; TROPHOS

Nous contacter pour bénéficier des services INNEON

✉ : sgalant@symple.eu - <https://www.inneon.eu/>

L'équipe pour accompagner l'entrepreneur



Serge GALANT – PDG - ingénieur ENSMA (1971) et Ph.D du MIT (1975). En 1976, il rejoint Bertin comme ingénieur de recherches. De 1976 à 1991, il occupe différents postes de management, en charge de projets de développements innovants en énergie, défense, télécommunications et traitement du signal au sein des sites de Tarnos (40), Plaisir (78) et Aix-en-Provence (13). Il devient Directeur du Développement de Bertin en 1992. Début 1998, il rejoint TECHNOFI (Sophia-Antipolis) comme Vice-Président et associé, en charge du développement européen de la société, spécialiste du management de l'innovation. Depuis fin 2001, il est Président et actionnaire majoritaire de TECHNOFI.



Eric PEIRANO - Vice-Président - ingénieur ENSAM (1990), diplômé de l'université de Californie en informatique (1991). Il obtient un Ph.D en mécanique des fluides de l'université de Chalmers (1998). Il effectue de 1997 à 1998 plusieurs missions de conseil dans différents domaines industriels (industries papetière, automobile, énergie). En 2000, il rejoint l'INRIA de Sophia-Antipolis en tant que chercheur invité où il développe des méthodes numériques probabilistes pour des problèmes de mécanique des fluides industrielle. En 2002, il rejoint l'ADEME en tant qu'ingénieur expert en charge des programmes de R&D et de développement technologique dans les réseaux et les énergies renouvelables. En 2006, il devient chef de service adjoint ; il obtient un master en finance à l'Edhec en 2009. Depuis Octobre 2010, il est vice-Président de TECHNOFI.



Sophie Dourlens-Quaranta – Directrice du Pôle Electricité Durable - Titulaire d'un Doctorat en Mathématiques de Université de Nice Sophia Antipolis (2004), Sophie Dourlens-Quaranta s'est orientée vers le secteur de l'énergie avec un Mastère Spécialisé en Optimisation des Systèmes Energétiques (Mines ParisTech, 2005). Fin 2005, elle rejoint la Commission de Régulation de l'Énergie (CRE), où elle prend en charge les règles d'accès aux interconnexions électriques, négociées avec les régulateurs voisins et les gestionnaires de réseaux de transport

d'électricité. Elle a, en particulier, participé à la mise en place du couplage des marchés entre la France et ses voisins. A partir de 2010, toujours pour la CRE mais dans le secteur du gaz, elle participe aux négociations européennes sur les règles d'allocation des capacités et l'équilibrage des réseaux. En 2012, elle rejoint la Chambre de Commerce et d'Industrie Nice Côte d'Azur pour structurer la filière locale de l'énergie. Enfin, en 2013, elle rejoint TECHNOFI en tant que consultante en charge des projets liés à l'énergie. Elle est depuis début 2015 directrice du Pôle Electricité Durable.



Tiziana PAGANO - Consultante Senior - Economiste de l'université LUISS de Rome, avec un master en économie européenne du COLLEGE D'EUROPE (Bruges, Belgique) et une «executive education» de l'INSEAD «Business School» (Fontainebleau, France) et de l'Institut de Recherche et d'Innovation à l'Ecole de Commerce de Manchester (Royaume-Uni). Ses principales expériences professionnelles incluent l'Institut italien pour le Commerce Extérieur, le Conseil de l'Union Européenne (UE), la Commission Européenne (CE), l'organisation internationale IMG et TECHNOFI. Jusqu'en 2000, elle a participé aux programmes de reconstruction économique des pays d'Europe Centrale et Orientale, en particulier dans les Balkans, sous financement européen. En 2001, elle rejoint TECHNOFI comme consultante senior, où elle est en charge des aspects économiques et financiers des différents projets menés par TECHNOFI.



Lara JOUMLAT-MASON – Consultante - est diplômée d'une Maîtrise en Langues Etrangères Appliquées au droit et au commerce international (Université de Nice Sophia-Antipolis) ainsi que d'un MBA en Innovation, Stratégie, et Technologie de l'Information (Ceram/Theseus Institute aujourd'hui Edhec/Theseus Business School). En 2001, elle rejoint COMPAQ à Sophia Antipolis comme spécialiste formation. Elle rejoint le service marketing de la startup TACHYS TECHNOLOGIES (microélectroniques) en 2002 où elle est en charge de la veille technologique et marketing. En 2005, elle rejoint TECHNOFI comme consultante où elle accompagne les projets de recherche de financement.